

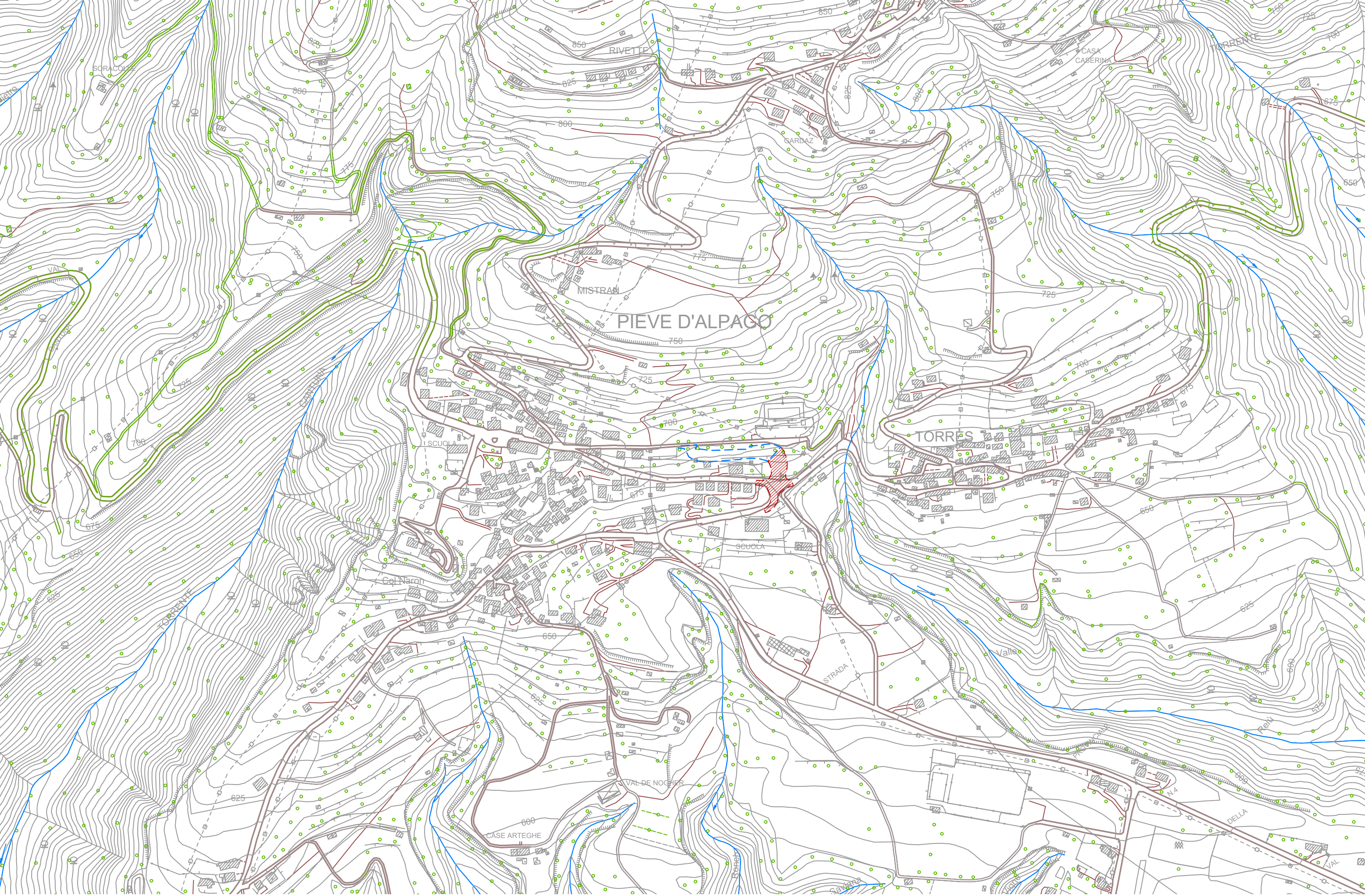
Inquadramento su ortofoto
scala 1:2.000



Legenda

- Ambito Stralcio II
- Ambito Stralcio III (non facente parte del presente appalto)

Inquadramento su C.T.R.
scala 1:5.000



committente



COMUNE DI ALPAGO
via Roma 31
32016 Alpago (BL)

R.U.P.
ing. Luca Facchin

progettazione opere stradali

planum

Planum Srl - via Daniele Manin, 53
30174 Venezia-Mestre - Italia
tel +39 041 927320
www.planum.com - info@planum.com

progettista
arch. ing. Alessandro Checchin

collaboratori
ing. Davide Fasan
dott. urb. Alberto Azzolina

progettazione strutture

Studio di ingegneria Cargnel
via Feltrina, 147 - 32036 Sedico (BL)
tel +39 0437 852255
www.studiocargnel.it - info@studiocargnel.it

progettista
ing. Leo Cargnel

oggetto

**PROGETTO ESECUTIVO
INTERVENTI DI VALORIZZAZIONE E PROMOZIONE
DEL COMUNE DI ALPAGO: INTERVENTO DI
MIGLIORAMENTO DELLA VIABILITÀ COMUNALE ED
INTERCOMUNALE PIEVE-POLOIS, IL STRALCIO**

località
ALPAGO (BL)

elaborato
**INQUADRAMENTO SU CARTA TECNICA
REGIONALE E ORTOFOTOPIANO**

Scala 1:2.000/1:5.000

direttore tecnico
arch. ing. Alessandro Checchin

file
P22039-A-30-02.00-TAV-r01

rev	0	data	12/02/2025	Prima emissione
rev	1	data	16/03/2025	Revisione per aggiornamenti minori
rev		data		

02.00
commessa
P22039

redatto	verificato	approvato
MBR	SEA	ALH
redatto	verificato	approvato
MBR	SEA	ALH
redatto	verificato	approvato
MBR	SEA	ALH